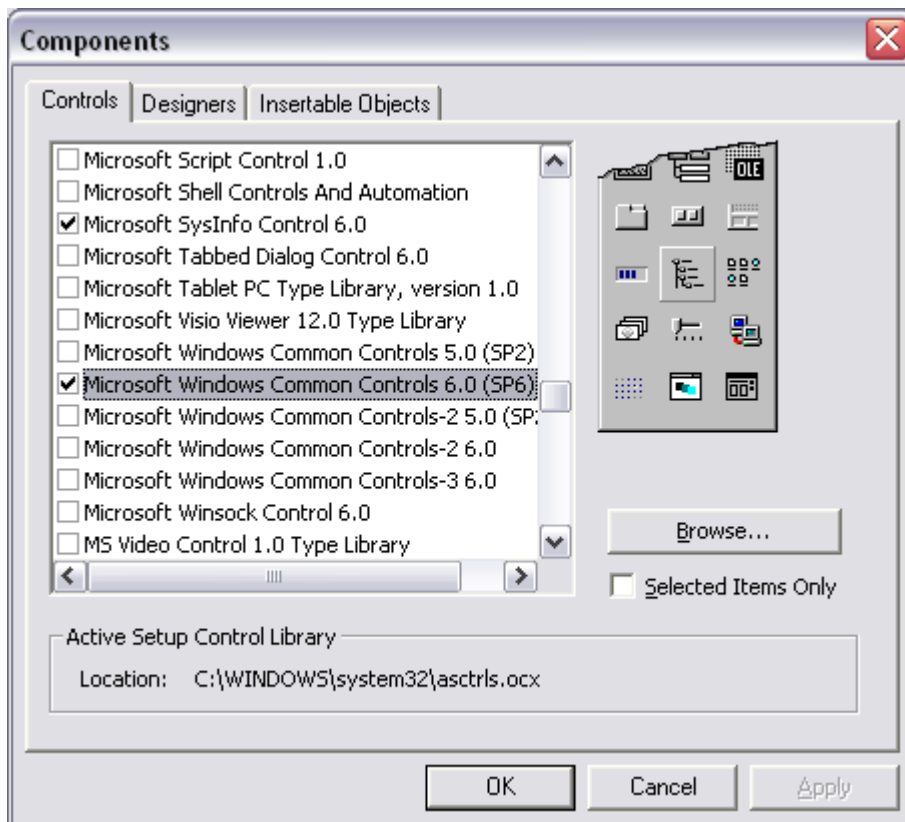


Tips n Trik – Status Battery Laptop

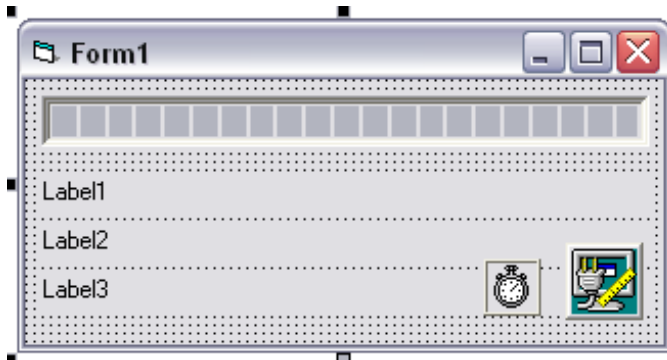
Febryan Hari Purwanto
fhariipurwanto@gmail.com

Semua laptop atau notebook kita bisa mengetahui info battery laptop yang kita pakai, tinggal berapa persen battery kita, berapa jam lagi battery akan habis. Nah Kali ini kita akan mencoba membuat sendiri program untuk menampilkan info battery pada laptop kita dengan menggunakan Visual Basic 6.0. caranya sebagai berikut :

1. Langkah pertama sudah pasti buka dahulun Visual Basic nya kemudian pilih standard.exe
2. Pada program ini kita membutuhkan 4 komponen visual basic yaitu Timer,Label,ProgressBar dan SysInfo. Komponen Timer dan Label secara default sudah terdapat pada toolbox, kita perlu menambahkan komponen ProgressBar dan SysInfo ke dalam toolbox, caranya pilih menu Project →Components. Kemudian beri tanda centang pada komponen yang kita inginkan seperti yang ditunjukkan pada gambar berikut :



Kemudian Klik OK. Aturlah user interface pada form menjadi seperti pada gambar berikut :



3. Selanjutnya copy paste kode program berikut ini :

Option Explicit

```
Private Sub Form_Load()
    Timer1.Interval = 1000
    Timer1.Enabled = True
    Call Timer1_Timer
End Sub
```

```
Private Sub Timer1_Timer()
```

```
    If SysInfo1.BatteryLifePercent <> 255 Then
        ProgressBar1.Value = SysInfo1.BatteryLifePercent
        Label1.Caption = "BatteryLifePercent = " & Format$(SysInfo1.BatteryLifePercent / 100,
"Percent")
        Label2.Caption = "BatteryLifeTime = " & Format$(Val(SysInfo1.BatteryLifeTime) * (1 / 3600),
"#.##") & " Hours"
```

```
        Select Case SysInfo1.BatteryStatus
```

```
        Case 1
```

```
            Label3.Caption = "BatteryStatus = HIGH"
```

```
        Case 2
```

```
            Label3.Caption = "BatteryStatus = LOW"
```

```
        Case 4
```

```
            Label3.Caption = "BatteryStatus = CRITICAL"
```

```
        End Select
```

```
        ProgressBar1.Enabled = True
```

```
    Else
```

```
        Label1.Caption = "No Battery Present"
```

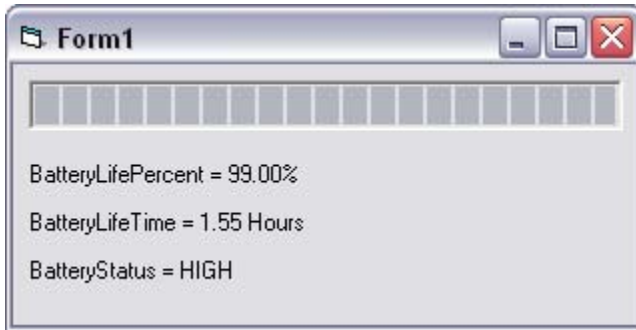
```
        ProgressBar1.Value = 0
```

```
        ProgressBar1.Enabled = False
```

```
    End If
```

```
End Sub
```

4. Terakhir jalankan program, maka akan ditampilkan info mengenai battery seperti yang ditunjukkan pada gambar berikut ini :



Selamat Mencoba.