

Visual Basic 6.0 For Beginners

Febryan Hari Purwanto
fharipurwanto@gmail.com

Chapter 10 Modul Standar

Ketika membuat program yang cukup besar, kita mungkin memiliki lebih dari satu form yang menggunakan variable, prosedur atau fungsi yang sama. Misalnya kita memiliki 2 buah form yaitu Form1 dan Form2 dan ingin menampilkan tanggal beserta waktu di kedua form tersebut. maka kita bisa saja menuliskan fungsi atau prosedur untuk menampilkan tanggal dan waktu di masing-masing form, bayangkan jika form kita lebih dari dua. Sama halnya ketika kita membuat program yang terkoneksi database. jika ada lebih dari satu form terkoneksi database, kita bisa saja menuliskan fungsi atau procedure untuk koneksi ke database di setiap form yang ada. Tapi semua itu menjadi tidak efisien, karena banyak kode program yang sama ditulis secara berulang-ulang. Sedangkan secara default sebuah variable sifatnya lokal dalam sebuah prosedur, dan prosedur sifatnya lokal untuk form tempat diciptakannya saja.

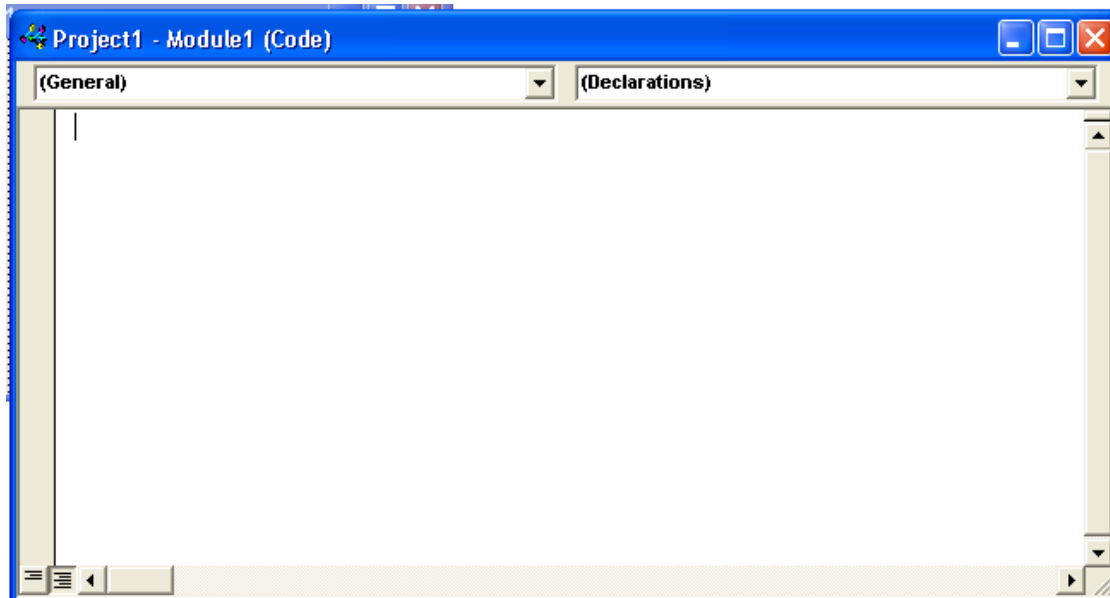
Nah... untuk mengatasi hal ini, kita bisa membuat satu variable, prosedur atau fungsi public di sebuah modul standar yang nantinya bisa dipanggil dari semua form dalam project kita.

Apa itu Modul Standar???

Modul standar bisa dikatakan sebuah file dengan ekstensi .bas dan bisa menampung variable, prosedur atau fungsi yang dapat digunakan di seluruh bagian program pada sebuah project. Berbeda dengan form module hanya bisa diberi kode program saja dan tidak bisa disisipkan objek seperti pada form.

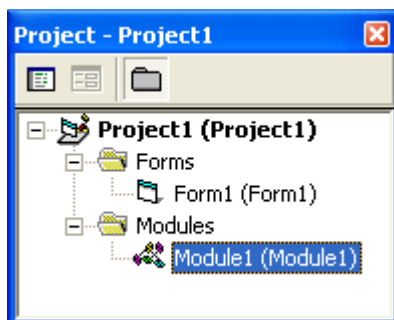
Bagaimana membuat sebuah Modul Standar???

Untuk membuat sebuah modul standar, hampir sama dengan membuat sebuah form dalam sebuah project. Kita tinggal menambahkan modul ke dalam project dengan cara pilih menu Project ->Add Module maka akan muncul tampilan sebagai berikut:



Disinilah tempat kita akan menuliskan variable, prosedur atau fungsi public yang nantinya bisa diakses dari seluruh bagian program dalam project kita. Modul standar hanya memiliki satu property yang dapat kita ubah yaitu nama dari modul itu sendiri. Kita dapat mengubah nama modul dengan mengubah nilai dari property name yang dimilikinya.

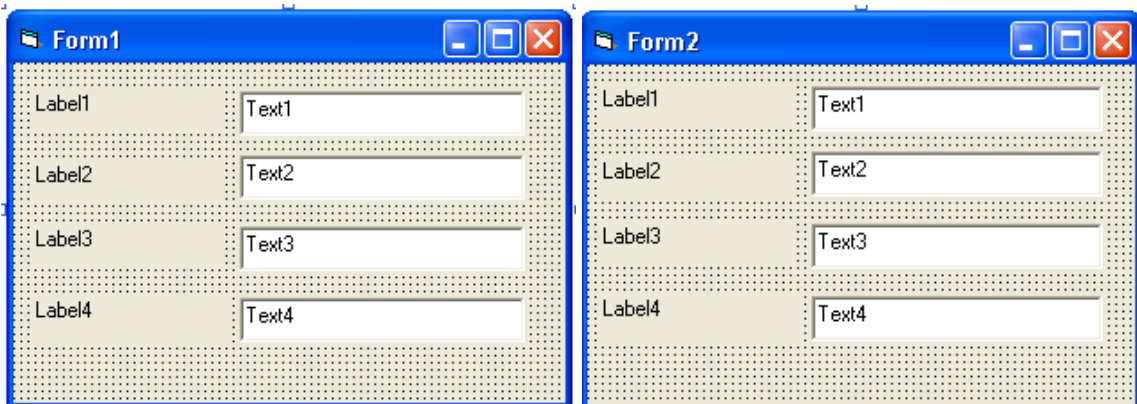
Dalam jendela Project Explorer Modul standar diletakkan terpisah dari form seperti ditunjukkan oleh gambar di bawah ini :



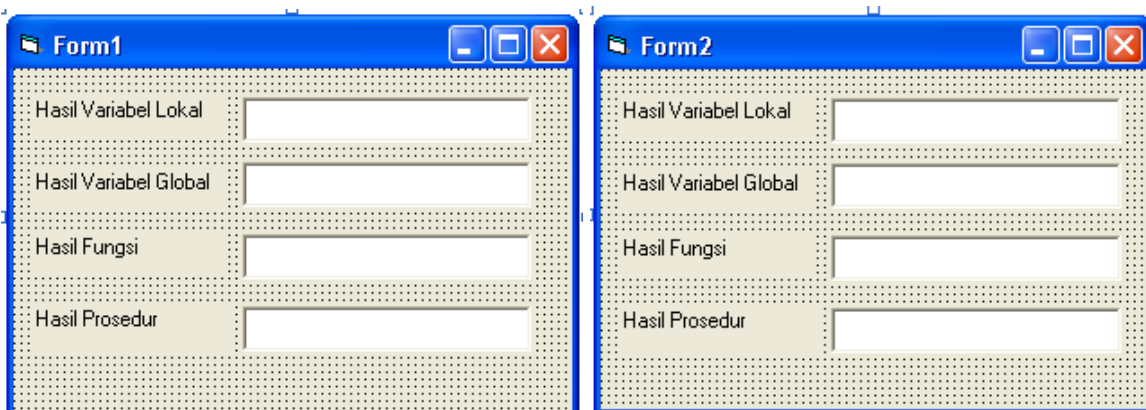
Bagaimana menggunakan Modul Standar di dalam sebuah Project???

Agar lebih memahami bagaimana penerapan atau penggunaan modul dalam sebuah project, ikutilah langkah-langkah berikut ini:

1. Pertama buatlah projectnya terlebih dahulu dengan cara :
buka Visual Basic 6.0 kemudian pilih Standard.exe pada dialog New Project atau masuk ke menu File-> New Project, pilih Standard.exe
2. Tambahkan satu form lagi ke dalam project dengan cara :
pilih menu Project-> Add Form
3. Tambahkan sebuah Modul ke project dengan cara :
pilih menu Project-> Add Modul
4. Nah sekarang kita sudah mempunyai 2 buah Form dan 1 buah Modul. Selanjutnya tambahkan 4 buah label dan 4 buah textbox ke dalam Form1 dan form dua dan atur posisinya seperti pada gambar berikut ini:



5. Kemudian gantilah nilai property Caption dari label dan kosongkan nilai property text dari textbox sehingga tampilannya menjadi sebagai berikut:



6. langkah selanjutnya adalah buka Kode Editor untuk Form1 dengan cara klik kanan Form1 pada Project Explorer kemudian pilih View Code. Kemudian Copy Paste kode program berikut ke dalam Kode Editor.

```
=====
'dengan option explicit sebuah variabel harus dideklarasikan
'terlebih dahulu sebelum diinisialisasi
Option Explicit

'deklarasi variabel lokal yang hanya bisa dipakai
'di form tempat dia dideklarasikan saja
'meskipun tipenya publik

Public VariabelLokal As String

'menampilkan hasil dari pemanggilan variabel, prosedur dan fungsi
'ditampilkan ke dalam textbox
Private Sub Form_Load()
Form2.Show

VariabelLokal = "Hari"
Text1.Text = VariabelLokal

VariabelGlobal = "Purwanto"
Text2.Text = VariabelGlobal

Text3.Text = FungsiGlobal(4, 3)

Call ProsedurGlobal("Ini Prosedur Global", Form1)

End Sub
=====
```

7. Selanjutnya buka Kode Editor untuk Form2 dengan cara klik kanan Form2 pada Project Explorer kemudian pilih View Code. Kemudian Copy Paste kode program berikut ke dalam Kode Editor.

```
=====
'dengan option explicit sebuah variabel harus dideklarasikan
'terlebih dahulu sebelum diinisialisasi
Option Explicit

'menampilkan hasil dari pemanggilan variabel, prosedur dan fungsi
'ditampilkan ke dalam textbox
Private Sub Form_Load()
```

```
'variabel tak dikenali karena hanya merupakan
'variabel lokal di form1
```

```
VariabelLokal = "Hari"
Text1.Text = VariabelLokal
```

```
VariabelGlobal = "Febryan"
Text2.Text = VariabelGlobal
```

```
Text3.Text = FungsiGlobal(2, 2)
```

```
Call ProsedurGlobal("Ini Prosedur Global", Form2)
```

```
End Sub
```

```
=====
```

8. Terakhir, buka Kode Editor untuk Module1 dengan cara klik kanan Module1 pada Project Explorer kemudian pilih View Code. Kemudian Copy Paste kode program berikut ke dalam Kode Editor.

```
=====
```

```
'dengan option explicit sebuah variabel harus dideklarasikan
'terlebih dahulu sebelum diinisialisasi
Option Explicit
```

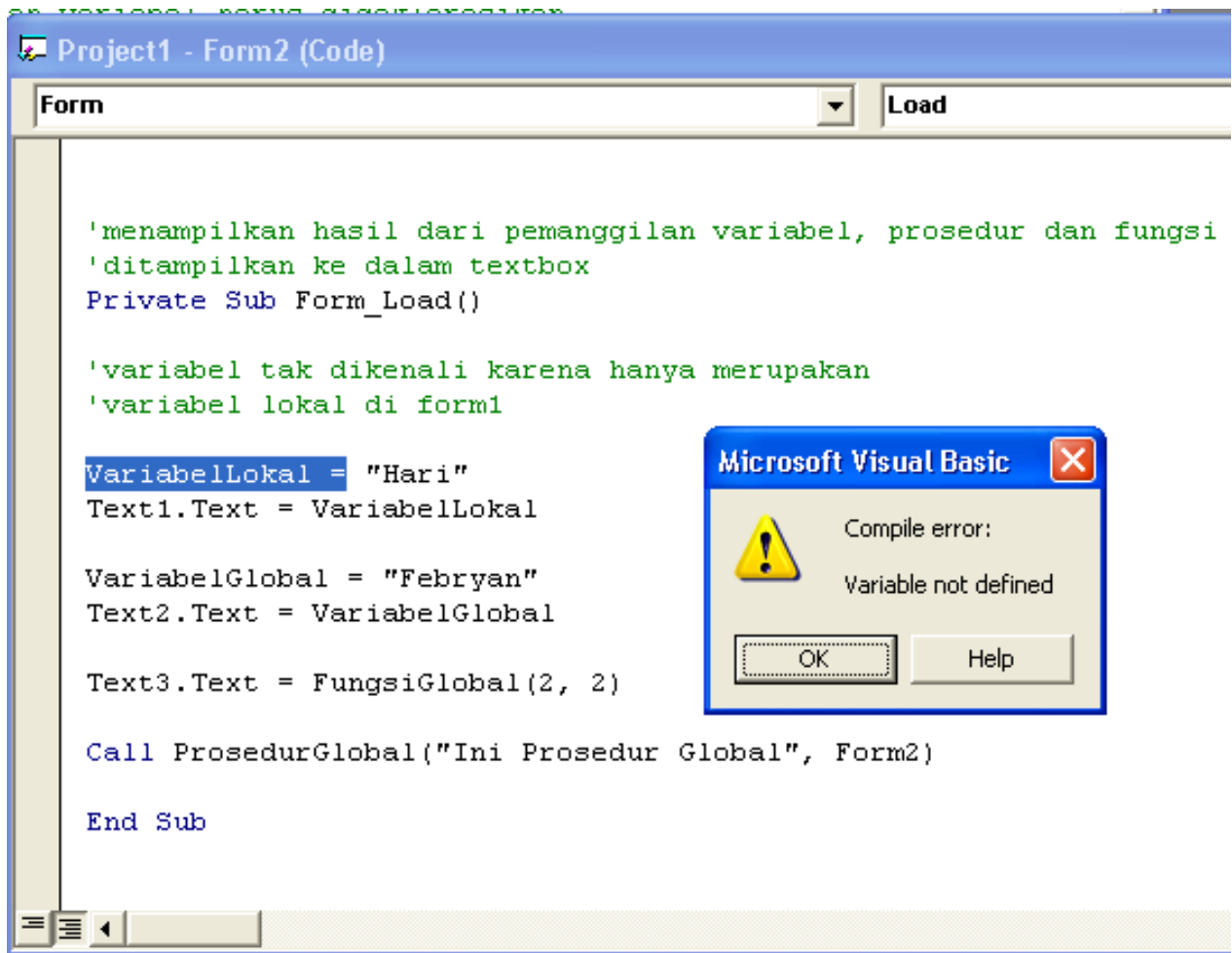
```
'deklarasi variabel global atau publik yang bisa dipakai
'di seluruh bagian program
Public VariabelGlobal As String
```

```
'prosedur publik yang bisa dipakai diseluruh bagian program
Public Sub ProsedurGlobal(Teks As String, NamaForm As Form)
NamaForm.Text4.Text = Teks
End Sub
```

```
'fungsi publik yang bisa dipakai diseluruh bagian program
Public Function FungsiGlobal(Angka1 As Single, Angka2 As Single) As
Single
FungsiGlobal = Angka1 + Angka2
End Function
```


```
=====
```

Jika semua tahap diatas telah dikerjakan sekarang jalankan program tersebut. kemudian amatilah hasilnya. Pada saat pertama kali di jalankan maka program akan menampilkan pesan error sebagai berikut :



Error di atas menunjukkan bahwa meskipun VariabelLokal dideklarasikan dengan tipe Publik, tetap tidak bisa digunakan pada Form2 karena dia dideklarasikan di Form1, bukan di modul.

Coba beri Komentar pada 2 baris yang menyebabkan error tadi kemudian jalankan program sekali lagi, jika berhasil akan tampil tampilan sebagai berikut :



The image shows two side-by-side windows, Form1 and Form2, each containing four text boxes. Form1 displays the following values: Hasil Variabel Lokal: Hari; Hasil Variabel Global: Purwanto; Hasil Fungsi: 7; Hasil Prosedur: Ini Prosedur Global. Form2 displays the following values: Hasil Variabel Lokal: (empty); Hasil Variabel Global: Febryan; Hasil Fungsi: 4; Hasil Prosedur: Ini Prosedur Global.

Form	Hasil Variabel Lokal	Hasil Variabel Global	Hasil Fungsi	Hasil Prosedur
Form1	Hari	Purwanto	7	Ini Prosedur Global
Form2		Febryan	4	Ini Prosedur Global

Dari hasil yang kita peroleh dapat disimpulkan bahwa dengan menggunakan Modul Standar kita dapat menuliskan Variabel, Prosedur, dan Fungsi cukup hanya pada Modul saja. Kemudian kita dapat memanggilnya dari seluruh bagian yang ada di dalam project kita.

Cukup sekian tutorial kali ini,

Semoga Bermanfaat.